

Guía de inicio rápido



Notebook 14" Procesador Intel de 11va generación

C141EK3-CI3T-W11H | C141EK5-CI5T-W11H



1

Retirá tu **notebook** y **accesorios** de la caja.
Incluye: fuente de alimentación y documentación.



2

Conectá la fuente de alimentación a un tomacorrientes y luego al dispositivo. La luz led encendida al lado del conector DC indica que la notebook está enchufada y la batería cargando.

Recomendamos para la primera vez que dejes el dispositivo cargando durante al menos 5 horas o hasta completar la batería al 100%.



3

Encendé la notebook. Abrió la tapa y presioná el botón de encendido durante 3 segundos.



4

Seleccioná tu país o región

Tené en cuenta que algunas funcionalidades y servicios estaran disponibles de acuerdo a tu país o región.



5

Seleccioná la distribución de teclado.

Recomendamos seleccionar Español (España).



6

Conectate a tu red wifi.

Es requisito contar con acceso a internet para iniciar por primera vez con Windows 11. Cuando se conecte a internet, el sistema comprobará y aplicará actualizaciones. Esto puede demorar varios minutos. No apagues ni desenchufes el dispositivo.



7

Iniciá sesión con tu cuenta de microsoft.

Es requisito contar con una cuenta válida de microsoft. Si no tenés, deberás gestionar una nueva. Podés hacerlo creando un nuevo correo electrónico o con un número de teléfono celular.



8

Cree un pin de seguridad

El pin de seguridad es obligatorio. Permite controlar el acceso a tu dispositivo.



9

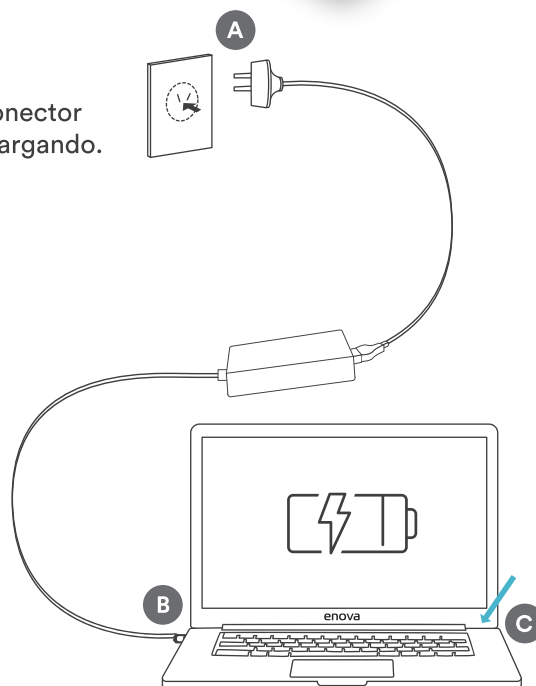
Configurá tus ajustes de privacidad y experiencia de usuario.

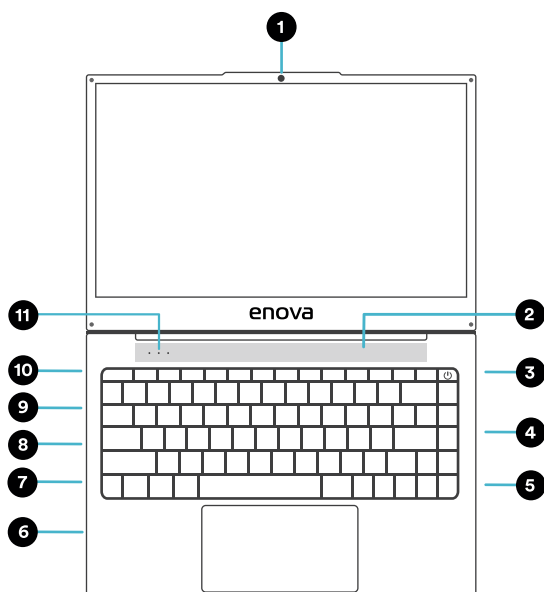


10

Configurá el respaldo de tus archivos.

Te recomendamos configurar el respaldo en la nube OneDrive. De esta forma podrás contar con la máxima seguridad y accesibilidad de tu información en todos tus dispositivos.





1. Cámara frontal
2. Altavoces
3. Conector USB
4. Entrada jack 3.5 mm
5. Ranura MicroSD
6. Microfono
7. Conector USB-C
8. Conector HDMI
9. Conector DC
10. Conector USB
11. Indicadores LED

⚠ Atención

Solo utilice el cargador provisto con este equipo. En caso de mal funcionamiento o rotura, contáctase con servicio técnico.

Sistema operativo

Windows 11

Procesador

Intel Core I3 11va generación (según versión)
Intel Core I5 11va generación (según versión)

Resolución de pantalla

Full HD, 1920 x 1080 px

Memoria RAM

8 GB

Almacenamiento

Variable, según versión

Conector tarjeta microSD

Sí, compatible con microSDXC

Wifi

Bandas 802.11 b/g/n
Frecuencia de 2.4 GHz

Bluetooth

Versión 4

Puerto USB

(2) USB | (1) USB-C

Puerto HDMI

(1) HDMI

Auriculares

Entrada jack 3.5mm

Cámara web

0,3 MP

Parlantes

(2) x 1 Watt

Fuente de alimentación

Entrada 100-240V 50/60Hz
Salida 19V 3A
Conector 3.5mm

ENOVA, tecnología pensada para vos

Esperamos que disfrutes de tu nueva notebook.

Para obtener más información sobre las funcionalidades de este producto, especificaciones técnicas, términos y condiciones de garantía, manual del usuario, drivers y utilidades o solicitar asistencia de un representante de nuestro equipo, acceda a <https://www.novatech.com.ar/soporte.html> o escaneando el código QR.

